

¿Cómo ir evaluando virtualmente?



UNIVERSIDAD
TECNOLÓGICA
METROPOLITANA

VICERRECTORÍA
ACADÉMICA



CONSIDERACIONES

La evaluación es un elemento constitutivo de los procesos de enseñanza y aprendizaje y por tanto se realiza en diferentes momentos del proceso formativo.

Por su parte, las plataformas de e-learning **ofrecen diversas herramientas** que pueden ser utilizadas para llevar a cabo procesos evaluativos.

**Recuerde que
la evaluación es
la base para
tomar las
decisiones
adecuadas sobre:**

➔ **¿Para qué evaluar?**

➔ **¿Qué evaluar?**

➔ **¿Cómo evaluar?**

➔ **¿Cuándo evaluar?**

➔ **¿Con qué hacer la evaluación?**

➔ **¿Cómo comunicar los resultados?**

Momentos para evaluar

La evaluación debe ser parte de todo el proceso formativo. En términos prácticos estamos hablando de una **evaluación continua** que se compone de **evaluaciones formativas** y **evaluaciones sumativas** que deben aplicarse según la planificación de la signatura.

De este modo, obtendrá **información relevante** referida al cómo sus estudiantes avanzan en el proceso formativo que usted ha planificado.



Recuerde que al realizar una evaluación debe **RETROALIMENTAR** en el menor tiempo posible a sus estudiantes para que puedan determinar el estado de su propio proceso educativo.



Momentos para evaluar

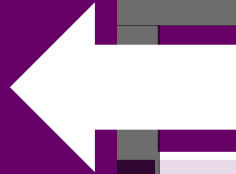
	ANTES (PRE)	DURANTE (EN)	DESPUÉS (POST)
Tipo de Evaluación	<ul style="list-style-type: none"> ⚙️ Diagnóstica. ⚙️ Pronóstica. ⚙️ Predictiva. 	<ul style="list-style-type: none"> ⚙️ Formativa. ⚙️ Progresiva. 	<ul style="list-style-type: none"> ⚙️ Sumativa. ⚙️ Terminal.
Función	<ul style="list-style-type: none"> ⚙️ Orientar. ⚙️ Adaptar. 	<ul style="list-style-type: none"> ⚙️ Regular. ⚙️ Facilitar / mediar (el proceso de enseñanza – aprendizaje). 	<ul style="list-style-type: none"> ⚙️ Verificar. ⚙️ Certificar. ⚙️ Acreditar.
Focalizada en	<ul style="list-style-type: none"> ⚙️ El evaluado y sus características. 	<ul style="list-style-type: none"> ⚙️ Los procesos. Las actividades (de producción). 	<ul style="list-style-type: none"> ⚙️ Los productos.

Fuente: <http://www.educarchile.cl/ntg/planificaccion/1610/article-92118.html>

Momentos para evaluar

EJEMPLO:

Un quiz de entrada apoyado en una autoevaluación de verdadero y falso en REKO.




ANTES (PRE)	DURANTE (EN)	DESPUÉS (POST)
<ul style="list-style-type: none">Diagnóstica.Pronóstica.Predictiva.	<ul style="list-style-type: none">Formativa.Progresiva.	<ul style="list-style-type: none">Sumativa.Terminal.
<ul style="list-style-type: none">Orientar.Adaptar.	<ul style="list-style-type: none">Regular.Facilitar / mediar (el proceso de enseñanza – aprendizaje).	<ul style="list-style-type: none">Verificar.Certificar.Acreditar.
<ul style="list-style-type: none">El evaluado y sus características.	<ul style="list-style-type: none">Los procesos. Las actividades (de producción).	<ul style="list-style-type: none">Los productos.

Momentos para evaluar

	EJEMPLO:	DURANTE (EN)	DESPUÉS (POST)
Tipo de Evaluación	<p>Un autoevaluación de alternativas en REKO.</p> 	<ul style="list-style-type: none"> Formativa. Progresiva. 	<ul style="list-style-type: none"> Sumativa. Terminal.
Función		<ul style="list-style-type: none"> Regular. Facilitar / mediar (el proceso de enseñanza – aprendizaje). 	<ul style="list-style-type: none"> Verificar. Certificar. Acreditar.
Focalizada en		<ul style="list-style-type: none"> El evaluado y sus características. 	<ul style="list-style-type: none"> Los procesos. Las actividades (de producción).

Fuente: <http://www.educarchile.cl/ntg/planificaccion/1610/article-92118.html>

Momentos para evaluar

	ANTES (PRE)		DESPUÉS (POST)
Tipo de Evaluación	<ul style="list-style-type: none"> ⚙️ Diagnóstica. ⚙️ Pronóstica. ⚙️ Predictiva. 	<p>EJEMPLO:</p> <p>En el post una evaluación sumativa de desarrollo.</p> 	<ul style="list-style-type: none"> ⚙️ Sumativa. ⚙️ Terminal.
Función	<ul style="list-style-type: none"> ⚙️ Orientar. ⚙️ Adaptar. 		<ul style="list-style-type: none"> ⚙️ Verificar. ⚙️ Certificar. ⚙️ Acreditar.
Focalizada en	<ul style="list-style-type: none"> ⚙️ El evaluado y sus características. 		<ul style="list-style-type: none"> ⚙️ Los procesos. Las actividades (de producción).

Fuente: <http://www.educarchile.cl/ntg/planificaccion/1610/article-92118.html>

Implementación del proceso evaluativo

01

Indicar con anticipación a sus estudiantes:

El objetivo de la evaluación.



La importancia de la evaluación.



Los criterios de evaluación.



Los plazos de realización y entrega de resultados/retroalimentación.



Implementación del proceso evaluativo

02

Algunas tareas evaluativas que usted puede implementar:

E-portafolios.



Estudio de casos.



Ensayos.



Mapas conceptuales.



Resolución de guías.



Instrumentos evaluativos de selección múltiple.



Instrumentos evaluativos con preguntas abiertas.



Presentaciones grupales o individuales.



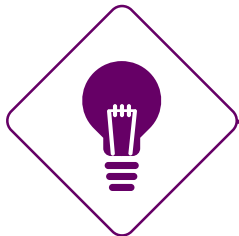
En nuestra situación es conveniente incorporar los trabajos colaborativos, la evaluación basada en proyectos, la autoevaluación planteada como estrategia de ejercitación para los estudiantes y evaluaciones de desarrollo.

Implementación del proceso evaluativo

03

Comunicar:

Es fundamental que durante el proceso formativo y, en particular al aplicar evaluaciones, que usted comunique a sus estudiantes el plazo de evaluación y la fecha en que entregará la retroalimentación.



Este es un tema sensible pues el cumplimiento de los plazos establecidos por usted, como docente, es altamente valorado por sus estudiantes.

Implementación del proceso evaluativo

04

Retroalimentar:

Usted puede retroalimentar a sus estudiantes de manera individual y grupal.



Lo fundamental es que este proceso **sea claro y útil** para que el estudiante pueda significar positivamente sus posibles errores o vacíos, a fin que aprenda de ellos.



Usted puede retroalimentar a través de video conferencias grupales o individuales, chat, foros o por medio de correcciones escritas en los trabajos que sus estudiantes realicen.



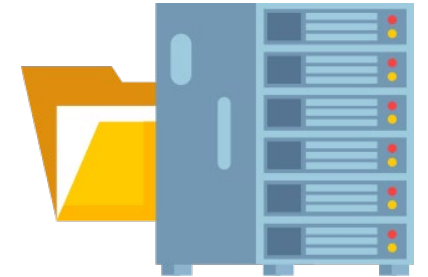
Resumen general del proceso evaluativo:



Ejemplo REKO



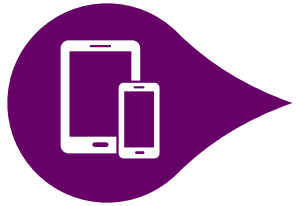
Usted ha propuesto a sus estudiantes una actividad evaluativa donde deben resolver un caso.



En la sesión sincrónica, usted responde consultas, dudas, comentarios u observaciones de sus estudiantes relacionadas con el contenido estudiado y la actividad evaluativa propuesta.



Ejemplo REKO

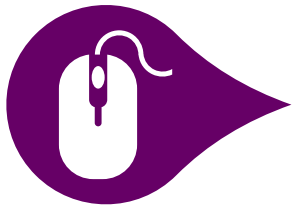


Después de resolver las consulta de los estudiantes, usted puede conformar equipos de trabajo con un mensaje instruccional que dentro de la información solicite a los estudiantes explicitar sus aportes dentro del trabajo grupal.

- ⚙️ En este proceso usted incorpora el instrumento de evaluación, por ejemplo una rúbrica, lista de cotejo, pauta u otro.
- ⚙️ Esta misma instancia de trabajo online puede ser un momento de acompañamiento docente, donde realiza seguimiento y entrega orientaciones para resolver o clarificar dudas por parte de sus estudiantes.



Ejemplo REKO



Así, los estudiantes entregan su trabajo a través de REKO donde el docente, realiza la evaluación en base al instrumento previamente indicado y entrega a los estudiantes la retroalimentación correspondiente, la que puede comentar, de modo sincrónico en la clase siguiente en los primeros 15 minutos de trabajo.





UNIVERSIDAD
TECNOLÓGICA
METROPOLITANA

VICERRECTORÍA
ACADÉMICA

Utemvirtual

